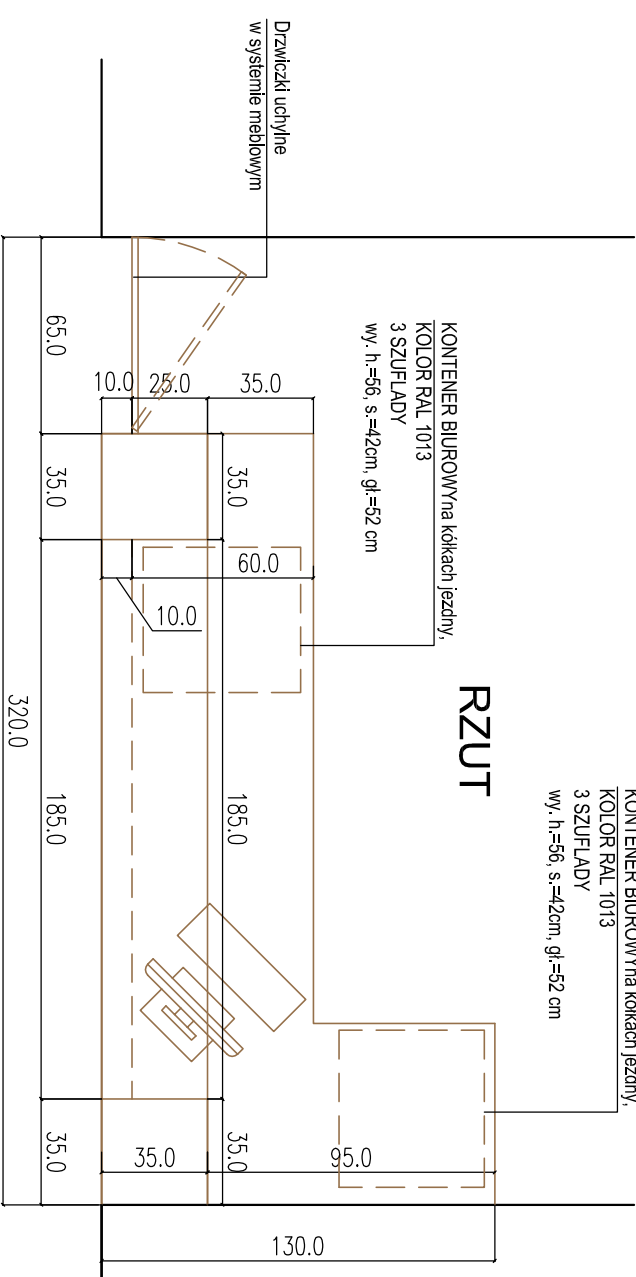
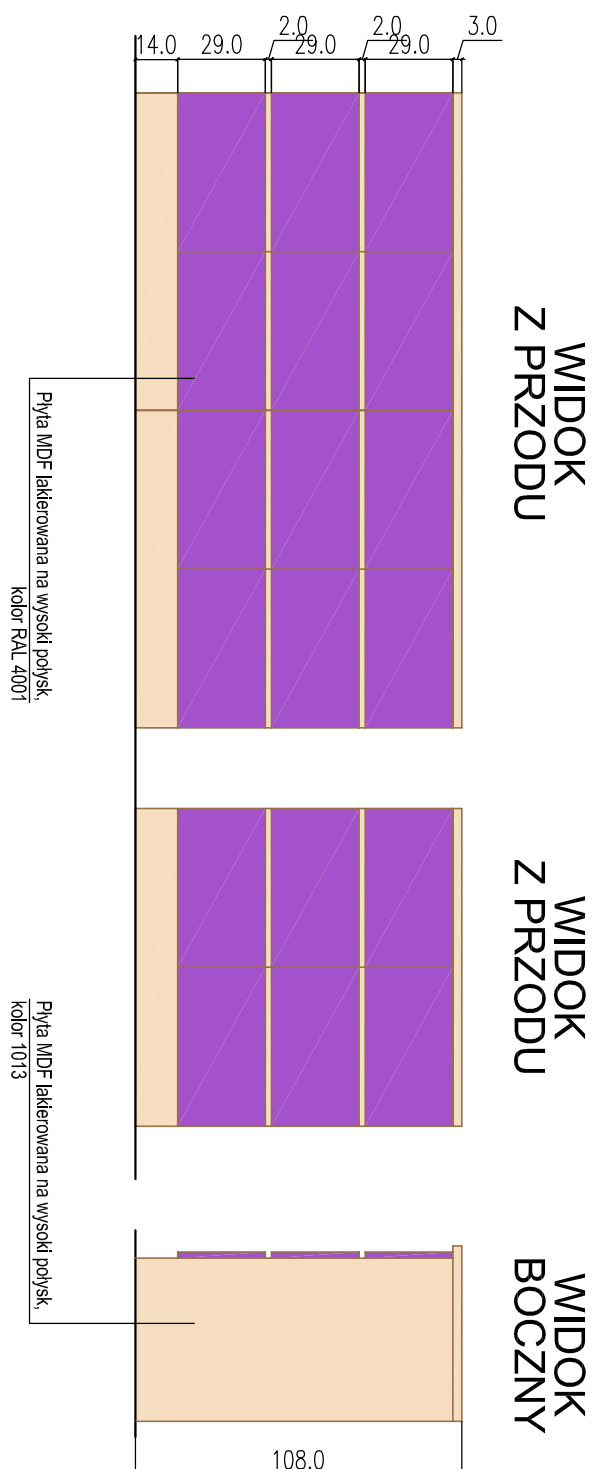
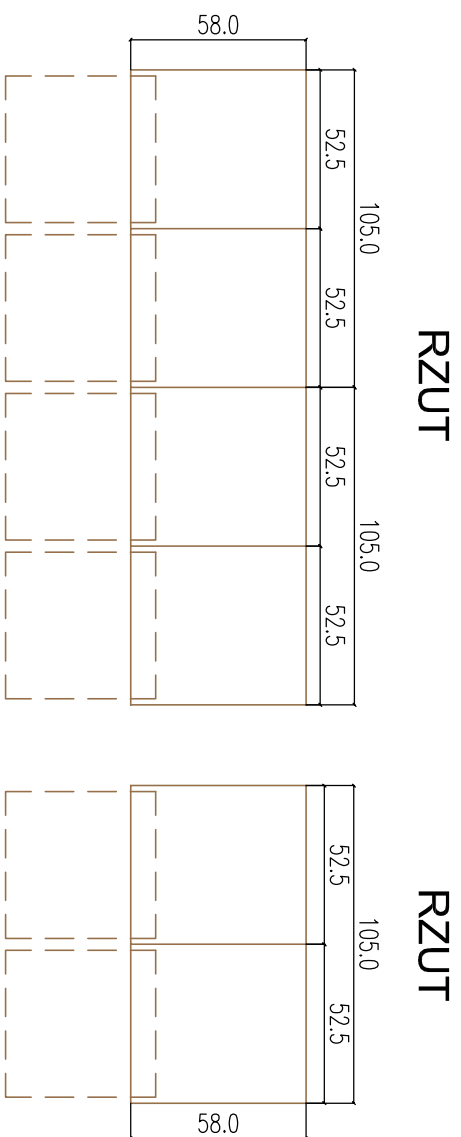
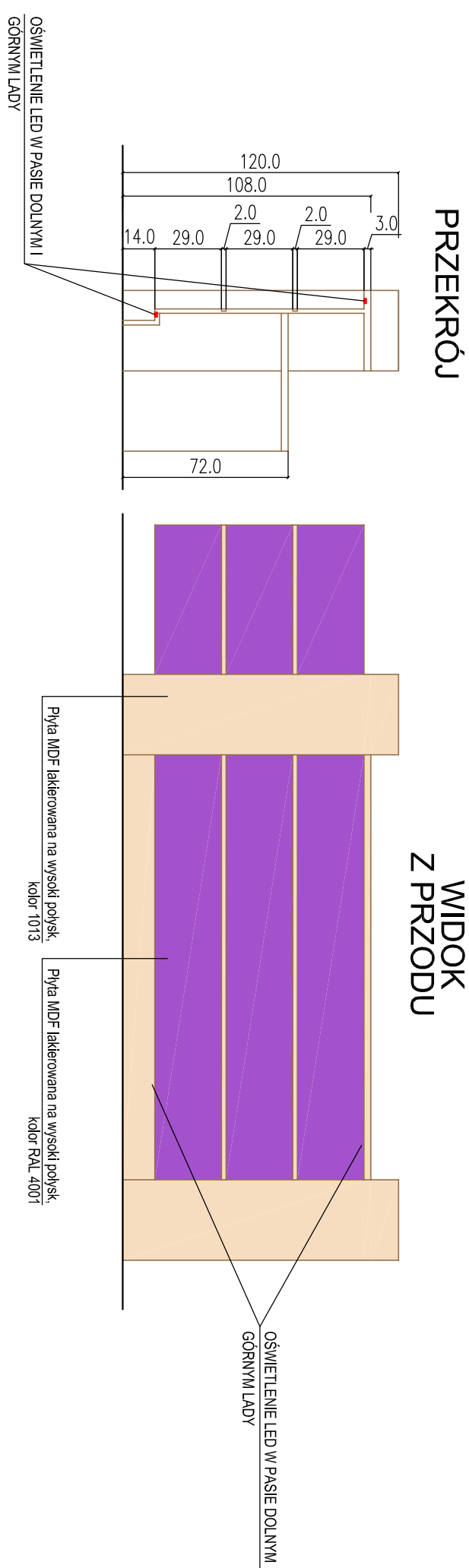


# PROJEKT SZAFEK KARTOTEKOWYCH W POM. 2.8 REJESTRACJA



# PROJEKT LADY NA ZAMOWIENIE W POM. 2.8 REJESTRACJA



## KOLORYSTYKA MEBLI:

**Zabudowa meblowa na zamówienie, wymiary zgodnie z rysunkiem, przed realizacją należy sprawdzić w naturze.**

Szalki dolne stoją na nożkach aluminiowych. Szalki stojąca o konstrukcji skrzyniowej wykonane z płyty melbowej o grubości 18 mm, wzmocnione krzewidłami szalki zabezpieczone tworzywem PCV o grubości 2 mm. Płyta wykonana z płyty HDF grubości 3 mm w kolorze RAL 1013, uchwyty drzwi metalowe plecy szalki wykonana z spawalniczaniami. Poddał półek wewnętrznych zgodnie z rysunkiem zwzpunknowe, szulizy ze spawalniczaniami.

Zastosować oświetlenie taśmy LED we wskazanych w projekcie miejscach

## Meble o nowoczesnym designie

KOLORYSTYKA:

FRONTY LADY REJESTRACYJNEJ-


PLYTA MDF LAKIEROWANA

KORPUSY PŁYTA MDF

PLYTA SZKLANA

UCHWYTY DO SZAFEK

## NÓŽKI SZAFEK

		TOMASZ MACH	
ul. Solec 38 lok. 15		00-394 Warszawa	
tel. 22 652-26-50, 602-357-1111			
pracownia architektoniczna			
INWESTOR	SZPŁO - Warszawa Ochota ul. Szczęśliwica 36, 02-353 Warszawa		
TEMAT	Aktualizacja projektu przebudowy pomieszczeń zlokalizowanych na pierwszym piętrze I szanownej osiedli etap przebudowy kontynuacji wraz z dostosowaniem do przepisów podawczych klatek schodowych, klatkach i łodziach klatek schodowych.		
ADRES	ul. Szczęśliwica 36, 02-353 Warszawa		
STADIUM	PROJEKT BUDOWLANY I WYKONAWCZY		
BRANŻA	ARCHITEKTURA I TECHNOLOGIA - ETAP III		
ZAKRES	PROJEKT WNĘTRZ PROJEKT MEBLI NA ZAMÓWIENIE		
PROJEKTANT	mgr inż. arch. Tomasz Mach	NKURPRAW.	PODPIS
	mgr inż. arch. Alicja Węgrzyn	SI 84/85	DATA:
	mgr inż. Monika Szulim		20.01.2016
			TOM I
			NKURPRAW.
SZKALOWANIE	mgr inż. arch. Kazimierz Olszaniecki	SI 88/85	19